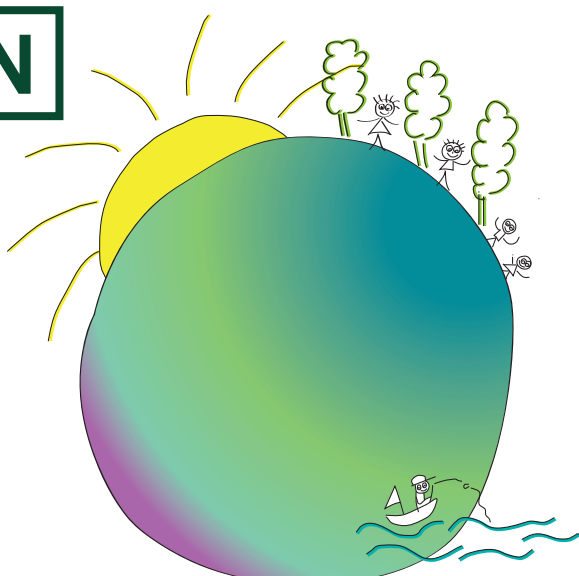


LANDSBY

KLYNGEN

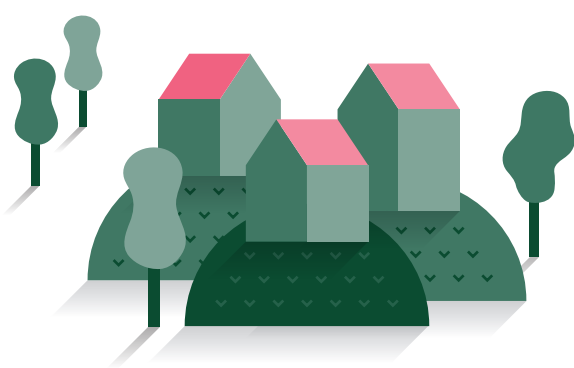
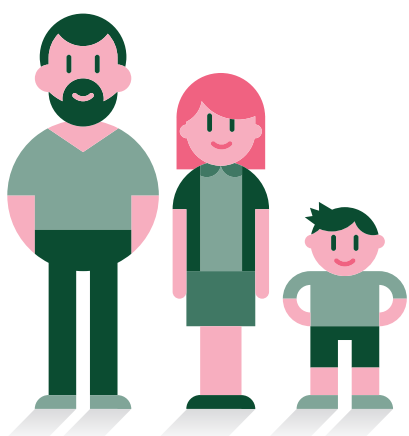


Landet mellem Byerne

Hvad er landsbyklyngen?

Landsbyklyngen er et fællesskab af borgere for hele klyngeområdet. Klyngen har en flad og fleksibel struktur med afsæt i 1 årlige perioder.

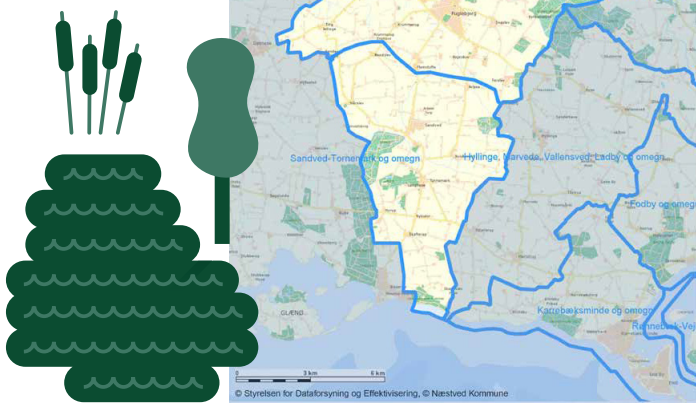
Medlemmerne kan deltage i en eller flere perioder, og alle borgere kan melde sig som deltagere i koordinationsgruppen.



Hvor er Landet mellem Byerne?

Landsbyklyngen ligger i den vestlige del af Næstved Kommune og dækker de to lokalområder: Næstved Vestegn (Fuglebjerg) og 4262 (Sandved/Tornemark) samt alle byer og landsbyer i området.

Klyngen hedder Landet Mellem Byerne, fordi den er placeret midt mellem Næstved, Slagelse, Sorø, Skælskør og Ringsted.

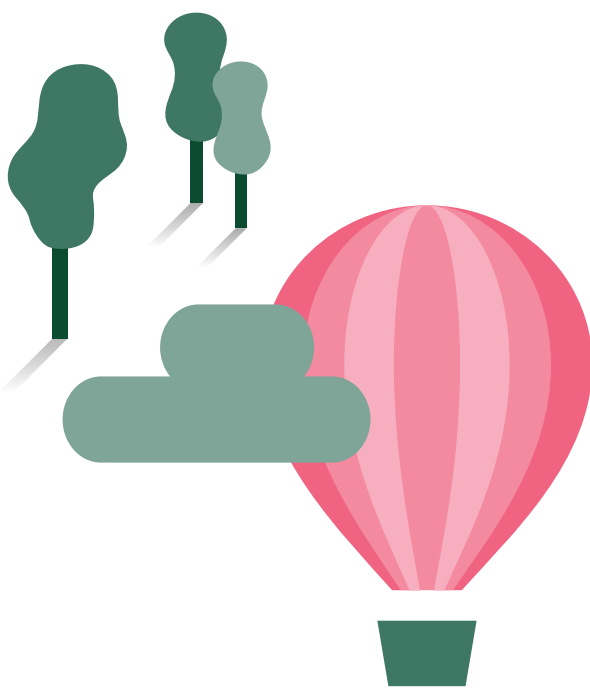


Vision

Landsbyklyngen, Landet Mellem Byerne, er dér, hvor vi bor med byerne i baghaven, med naturen i forhaven og midt i et aktivt, omsorgsfuldt og igangsættende fællesskab.

Landsbyklyngen ønsker at opbygge et holdbart, fælles og frugtbart samarbejde mellem foreninger, virksomheder og folk med noget på hjerte, baseret på respekt, mangfoldighed og lydhørhed.

Vi anerkender hinandens virkelyst og ideer, samtidig med vi drager omsorg for hinanden og den enkelte i hverdagen. Vi hjælper hinanden til at se, hvor den mest frugtbare vej er – både for den enkelte og for fællesskabet.



Det gør vi frem mod 2021

Vi skaber

En fælles platform for samarbejde i landsbyklyngeområdet

Hvordan?

Vi arrangerer initiativcafeer med fællesspisning, hvor man mødes og taler sammen om løst og fast og hører nyt fra initiativgrupperne.

Vi har en hjemmeside:

www.landetmellembyerne.dk med fælles kalender, der giver overblik over aktiviteter og arrangementer i området.

Vi laver løbende hjemmesideundervisning til nye brugere.

Vi skaber

Bedre muligheder for brug af naturen

Hvordan?

Vi har etableret en initiativgruppe, der skaber flere aktiviteter i Fuglely.

Vi har et samarbejde med lokalråd for Næstved Vestegn, lodsejer og Næstved Kommune om stier i Kastrup Storskov.

Vi planlægger at arbejde med en sankesti fra nord til syd i klyngeområdet.



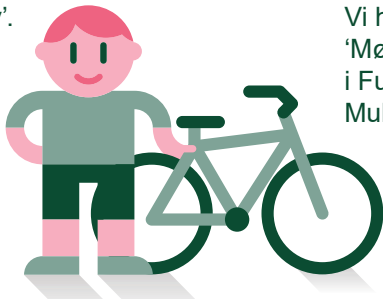
Det gør vi frem mod 2021

Vi understøtter

At de unge i landsbyklyngen også bidrager til, hvordan klyngeområdet kan være rammen om et godt ungeliv.

Hvordan?

I september 2019 opstarter vi initiativgruppen 'Ungeliv'. Gruppen har fået midler fra Veluxfonden og får hjælp fra DGI Storstrømmen til initiativer, hvor de unge står bag.



Vi vil

Skabe rammerne for kulturelle fællesskaber.

Hvordan?

Alle kan etablere initiativgrupper. Vi kan give midler til grupperne.

Vi har ansøgt Realdania om fondsmidler fra 'Mødestedet' til at udvikle området bag Netto i Fuglebjerg i samarbejde med Fuglebjerg Multipark, Fuglebjerg Hallen og FIF.

Vil du være med?

Initiativgrupperne arbejder med forskellige emner og aktiviteter på tværs af klyngen og i et samarbejde med mennesker og foreninger.

Initiativgrupperne kan vare i kortere eller længere tid. Eksempelvis kan en initiativgruppe være dem, der hver år arrangerer fællesspisninger, årstidsbestemte markeder eller står for etableringen af en sti.

Nye initiativgrupper kan startes af alle, så længe initiativgruppen bidrager til at skabe et aktivt, omsorgsfuldt og igangsættende fællesskab i landsbyklyngen.

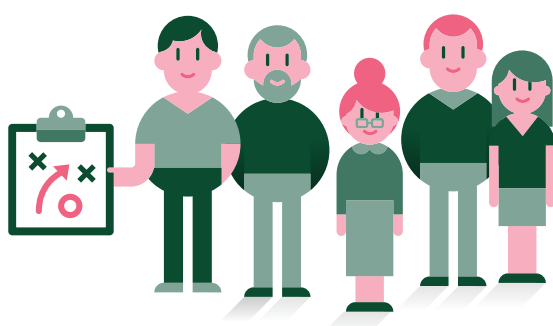
Kontakt landsbyklyngen på landetmellebyerne@gmail.com

Koordinationsgruppen

Landsbyklyngens koordinationsgruppe består af op til 11 medlemmer fordelt på 5 repræsentanter fra lokalråd, bylaug eller borgerforeninger, 5 borgere fra landsbyklyngeområdet og 1 kommunal repræsentant.

Koordinationsgruppen påtager sig en koordinerende rolle i klyngeområdet og vil være med til at skabe inspiration, debat og kommunikation. Koordinationsgruppen har ansvaret for den fælles kalender på landetmellebyerne.dk og afholdelse af initiativcafeer.

Gruppen kan være med til at igangsætte initiativgrupper i landsbyklyngen i samarbejde med foreninger, erhvervsliv og/eller enkeltpersoner.

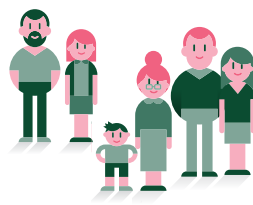
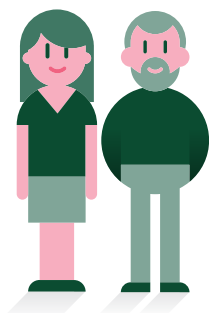


Hvem kan være med?

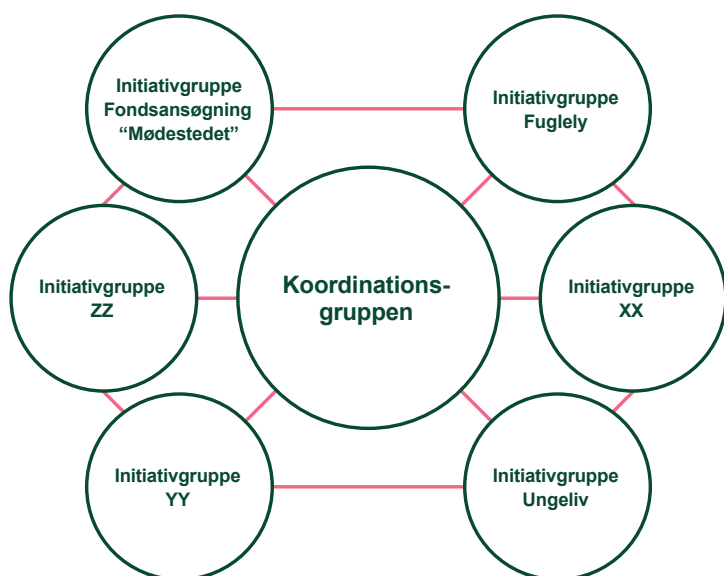
På årsmødet findes medlemmerne af koordinationsgruppen. Det foregår ved, at alle interesserede deltager på mødet (evt. med fuldmagt).

Man kan blive medlem, hvis man er bestyrelsesmedlem i lokalråd, bylaug eller borgerforening eller hvis man bor i landsbyklyngen. Hvis der er flere kandidater end 5 i hver gruppe, trækkes der lod. Man er en del af koordinationsgruppen for 1 år af gangen.

Kontakt landsbyklyngen hvis du vil vide mere.



Sådan har vi organiseret os



Ideer til nye aktiviteter

Landsbyklyngen baserer sig på en borgerundersøgelse, der viste disse ideer til nye aktiviteter:

Natur & Outdoor

- Vandreture
- Mountainbike
- Ridning
- Kano/Kajak
- Fiskeri
- Vinterbadning/Badeklub

Idræt & Motion

- Svømning
- Fitness
- Gymnastik & Boldspil
- Løb

Kultur

- Aktiviteter for unge
- Biograf/filmklub
- Aftenskole & fælles madlavning



Borgerundersøgelsen kan downloades på landetmellebyerne.dk

Kontakt

E-mail landetmellebyerne@gmail.com
Facebook [facebook.com/landetmellebyerne](https://www.facebook.com/landetmellebyerne)
www.landetmellebyerne.dk
#landetmellebyerne